



ПРАВИТЕЛЬСТВО САНКТ-ПЕТЕРБУРГА
КОМИТЕТ ПО ГОСУДАРСТВЕННОМУ КОНТРОЛЮ, ИСПОЛЬЗОВАНИЮ
И ОХРАНЕ ПАМЯТНИКОВ ИСТОРИИ И КУЛЬТУРЫ

РАСПОРЯЖЕНИЕ

окуд

№ _____

**О включении выявленного объекта
культурного наследия
в единый государственный реестр
объектов культурного наследия
(памятников истории и культуры)
народов Российской Федерации
в качестве объекта культурного наследия
регионального значения «Дача В.Ф. Габерцетеля»,
об утверждении границ и режима использования
территории объекта культурного наследия**

В соответствии с подпунктом 12 статьи 9.2, статьей 18 Федерального закона от 25.06.2002 № 73-ФЗ «Об объектах культурного наследия (памятниках истории и культуры) народов Российской Федерации», пунктом 3.58-1 Положения о Комитете по государственному контролю, использованию и охране памятников истории и культуры, утвержденного постановлением Правительства Санкт-Петербурга от 28.04.2004 № 651, на основании акта, составленного по результатам государственной историко-культурной экспертизы (рег. № 3-12514 от 24.12.2014), с учетом решения рабочей группы Совета по сохранению культурного наследия при Правительстве Санкт-Петербурга от 08.06.2015:

1. Включить в единый государственный реестр объектов культурного наследия (памятников истории и культуры) народов Российской Федерации (далее – реестр) в качестве объекта культурного наследия регионального значения памятник «Дача В.Ф. Габерцетеля», начало XX века, арх. В.Ф. Габерцетель(?), расположенный по адресу: Санкт-Петербург, поселок Комарово, Приморское шоссе, дом 483, литера Б.

2. Исключить из Перечня объектов с уточненными адресами из Списка выявленных объектов культурного наследия, расположенных на территории Курортного района Санкт-Петербурга, утвержденного приказом КГИОП от 01.12.2006 № 8-157, объект «Дача (деревянная)», числящийся под номером 941 в указанном списке.

3. Утвердить:

3.1. Границы территории объекта культурного наследия регионального значения «Дача В.Ф. Габерцетеля», расположенного по адресу: Санкт-Петербург, поселок Комарово, Приморское шоссе, дом 483, литера Б, согласно приложению № 1 к распоряжению.

3.2. Режим использования территории объекта культурного наследия регионального значения «Дача В.Ф. Габерцетеля», расположенного по адресу: Санкт-Петербург, поселок Комарово, Приморское шоссе, дом 483, литера Б, согласно приложению № 2 к распоряжению.

4. Заместителю председателя КГИОП – начальнику Управления государственного учета объектов культурного наследия обеспечить:

4.1. Направление в Министерство культуры Российской Федерации заявления о регистрации в реестре объекта культурного наследия регионального значения «Дача В.Ф. Габерцетеля», в срок, не превышающий двух месяцев со дня издания распоряжения.

4.2. Направление в Управление Федеральной службы государственной регистрации, кадастра и картографии по Санкт-Петербургу, Комитет по градостроительству и архитектуре копий распоряжения в срок, не превышающий пяти рабочих дней со дня издания распоряжения.

4.3. Уведомление лиц, являющихся собственниками или иными законными владельцами объекта, указанного в пункте 1 распоряжения, о включении объекта культурного наследия в реестр в срок, не превышающий трех рабочих дней со дня издания распоряжения.

4.4. Размещение распоряжения в электронной форме в локальной компьютерной сети КГИОП и его официальное опубликование.

4.5. Внесение соответствующих изменений в «Геоинформационную базу данных по объектам культурного наследия, границам и режимам зон охраны на территории Санкт-Петербурга».

5. Контроль за выполнением распоряжения возложить на заместителя председателя КГИОП – начальника Управления государственного учета объектов культурного наследия.

Председатель КГИОП

С.В. Макаров

ПОДГОТОВЛЕНО:

Специалист 1-й категории отдела
государственного учета объектов
культурного наследия

А.М. Косых

СОГЛАСОВАНО:

Начальник Юридического управления

Ж.Г. Трушина

Начальник управления экспертиз
и реставрационных программ

П.О. Яковлев

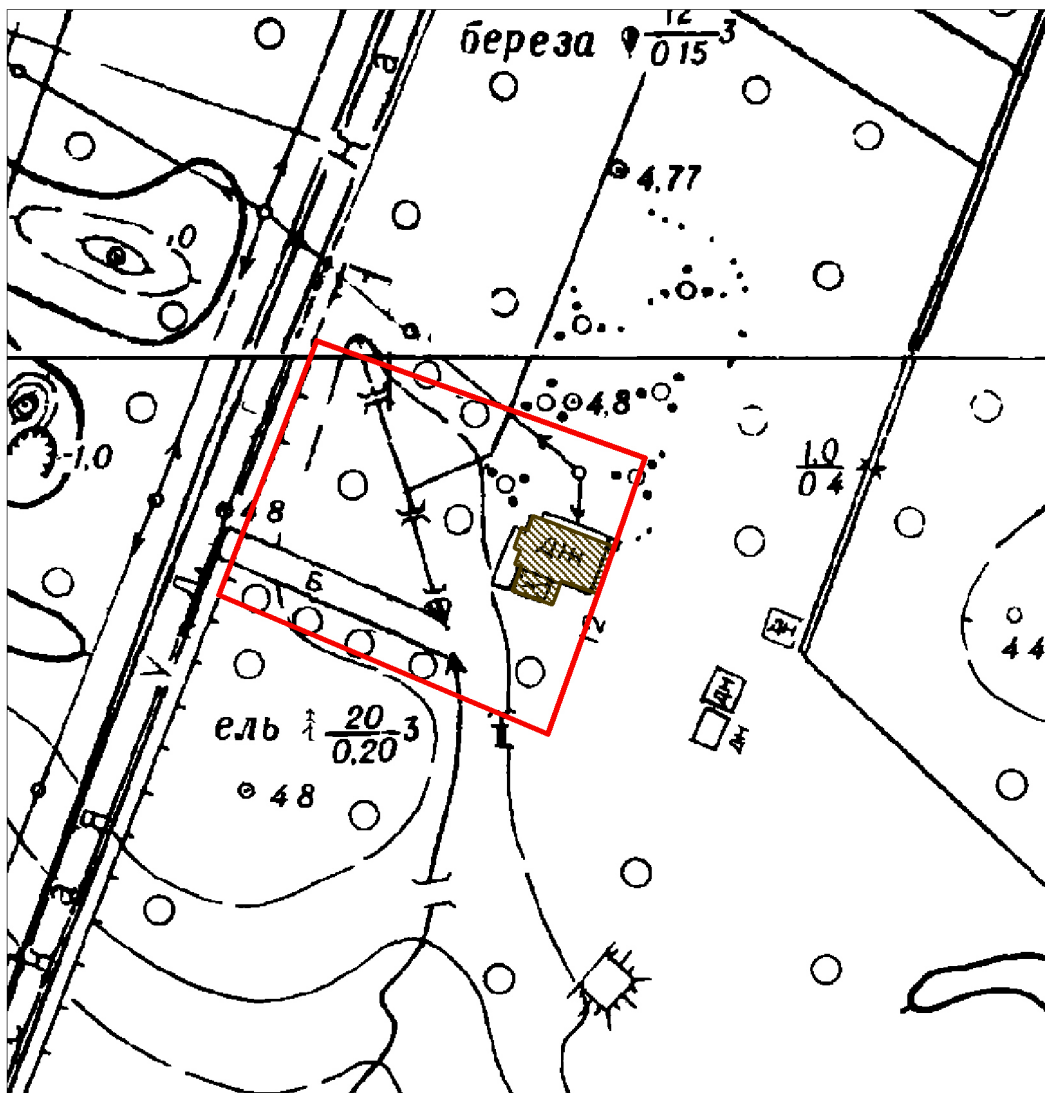
Начальник отдела государственного учета
объектов культурного наследия

В.В. Воронин

Границы территории
объекта культурного наследия регионального значения
«Дача В.Ф. Габерцетеля»,
(далее – объект культурного наследия),

расположенного по адресу: Санкт-Петербург, поселок Комарово,
Приморское шоссе, дом 483, литера Б

1. Схема границ территории объекта культурного наследия:



Масштаб 1:1000

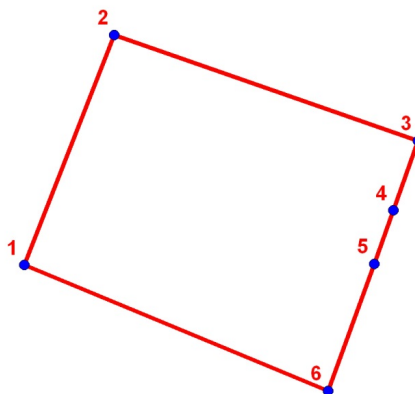
Условные обозначения:

- Граница территории объекта культурного наследия
- Объект культурного наследия

2. Текстовое описание границ территории объекта культурного наследия:

Граница территории объекта культурного наследия проходит по историческим границам земельного участка от точки 1 до точки 2 на северо-восток, от точки 2 до точки 3 на юго-восток, от точки 3 до точки 6 на юго-запад, от точки 6 до точки 1 на северо-запад.

3. Перечень координат характерных точек границ территории объекта культурного наследия:

**УСЛОВНЫЕ ОБОЗНАЧЕНИЯ:**

- Граница территории объекта культурного наследия
 • 1 Номер характерной точки

Номер характерной точки	Координаты характерных точек в системе координат, установленной для ведения государственного кадастра объектов недвижимости (км)	
	X	Y
1	2	3
1.	120,9688840	85,1776664
2.	121,0023281	85,1905257
3.	120,9869364	85,2337515
4.	120,9768297	85,2302664
5.	120,9690400	85,2275700
6.	120,9505972	85,2209683

Режим использования территории
объекта культурного наследия регионального значения
«Дача В.Ф. Габерцетеля»,
расположенного по адресу: Санкт-Петербург, поселок Комарово,
Приморское шоссе, дом 483, литера Б

1. На территории объекта культурного наследия запрещаются строительство объектов капитального строительства и увеличение объемно-пространственных характеристик существующих на территории объекта культурного наследия объектов капитального строительства; проведение земляных, строительных, мелиоративных и иных работ, за исключением работ по сохранению объекта культурного наследия или его отдельных элементов, сохранению историко-градостроительной или природной среды объекта культурного наследия.

2. На территории объекта культурного наследия разрешается ведение хозяйственной деятельности, не противоречащей требованиям обеспечения сохранности объекта культурного наследия и позволяющей обеспечить функционирование объекта культурного наследия в современных условиях.

3. Требования к осуществлению деятельности в границах территории объекта культурного наследия и требования к содержанию и использованию территории объекта культурного наследия устанавливаются законодательством Российской Федерации и Санкт-Петербурга об объектах культурного наследия.