

37.54.4.3/8.



Санаторія Гомеопатовъ.

„Школьная Платформа“

Приморской жел. дор., близъ Сестрорѣцкаго курорта,
на границѣ Финляндіи.

37.54.4.3/8



101/

10/1



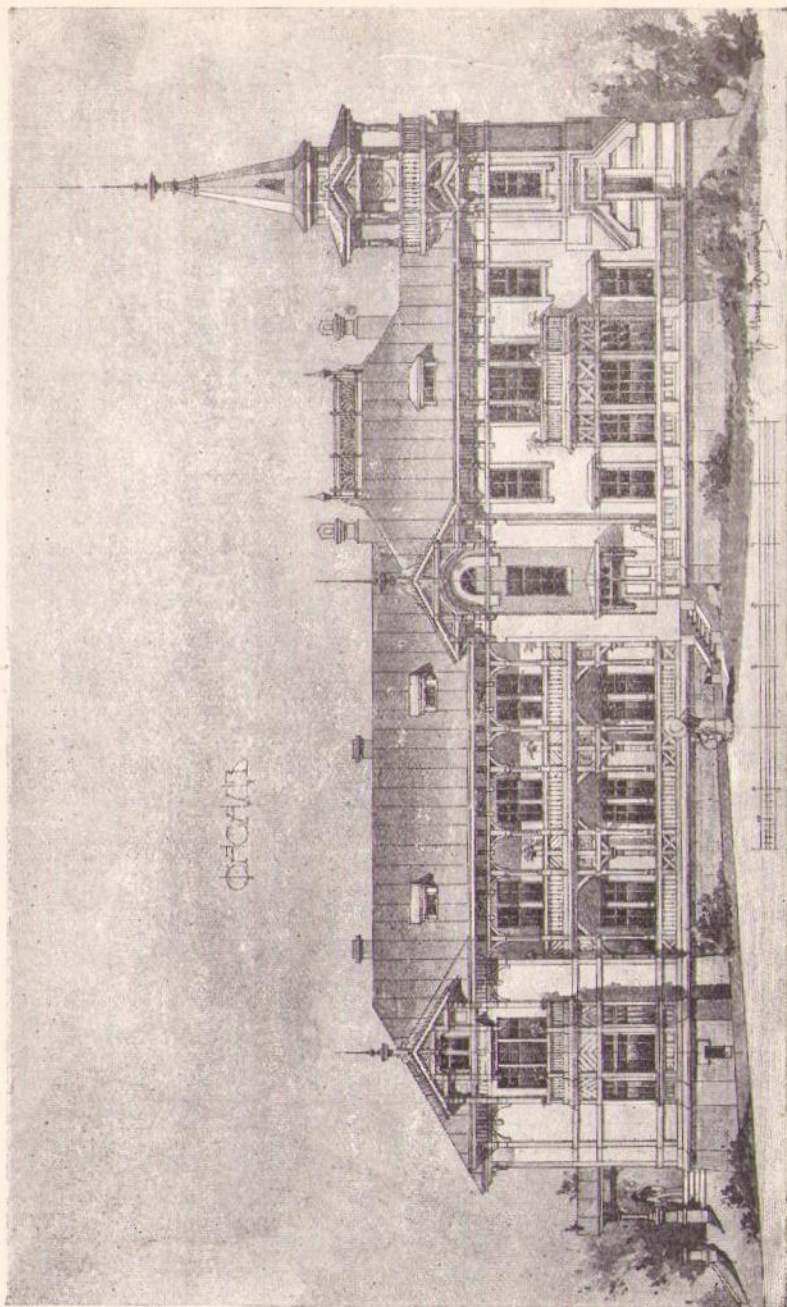
Санаторія Томеопатовъ.

„Школьная Платформа“
Приморской жел. дороги,
близъ Сестрорѣцкаго курорта,
на границѣ Финляндіи.



СПРАВКИ и СВѣДѢНІЯ можно получать:
въ Спб., Графскій пер., 7, кв. 11.
(Телефонъ 51-93).

С.-ПЕТЕРБУРГЪ. 1914 г.
ТИПОГРАФІЯ М. ФРО-
ЛОВОЙ, ГАЛЕРНАЯ, 6.



ФАСАДЪ

Фасадъ Санаторіи.



Санаторія Гомеопатовъ находится у самой станціи „Школьная“ Приморской ж. д. въ пяти минутахъ отъ Сестрорѣцкаго Курорта и въ разстояніи одной версты отъ Финляндской границы. Она расположена на песчаномъ холмѣ дюнь, которыми изобилуетъ данная мѣстность.

Песчаная почва, сосновый лѣсъ, открытая мало заселенная мѣстность — представляютъ для здоровья обитателей санаторіи особенно благоприятныя климатическія условія.

Чудный видъ на Финскій заливъ, Кронштадтъ и всю окрестность открывается съ башни санаторіи и изъ большинства комнатъ.

Сообщеніе съ Петербургомъ около 1¹/₄ часа (отъ Нов. Деревни до Курорта 1 ч. 5 м. и отъ Курорта до Школьной еще 5 м.). Поѣздъ останавливается у самой санаторіи.

Зданіе санаторіи деревянное, двухъ-этажное, на высокомъ каменномъ фундаментѣ. Комнаты всѣ высокія, просторныя снабжены хорошими печами, водопроводомъ и электрическимъ освѣщеніемъ. Имѣется гостиная, рояль, игры. Близость Курорта

даетъ возможность проживающимъ въ санаторіи слушать хорошую музыку и совершать прогулки по прекрасному пляжу.

Въ санаторію принимаются лица, нуждающіяся въ отдыхѣ и указанныхъ климатическихъ условіяхъ: переутомленные, послѣ перенесенныхъ болѣзней, операций и т. д. и страдающія общими расстройствами питанія (малокровіе, ожирѣніе, подагра и т. п.)—для леченія воздухомъ, діетою и ваннами.

Желающія лечиться у врача санаторіи пользуются гомеопатическими средствами. Лица, имѣющія постоянного врача, пользуются согласно его указаніямъ.

Не принимаются: страдающія заразными или душевными болѣзнями и слабые больные, нуждающіеся въ специальномъ уходѣ и, вообще, могущіе причинить беспокойство другимъ.

Распредѣленіе дня:

День начинается въ 8 ч. утра. Въ это время лица, которымъ назначено усиленное питаніе, получаютъ молоко съ хлѣбомъ къ себѣ въ комнату.

Съ 8¹/₂ до 10 ч. у. — утренній чай (молоко и чай или кофе, хлѣбъ, масло).

Въ 12¹/₂ ч. дня завтракъ изъ 2-хъ блюдъ и чай или кофе.

Въ 3¹/₂ ч. дня — чай, хлѣбъ.

Въ 6 ч. дня — обѣдъ: въ будни изъ 3-хъ блюдъ, въ праздники изъ 4-хъ блюдъ и кофе или чай.

Въ 9 часовъ — вечерній чай (молоко или чай и масло, хлѣбъ).

Общимъ столомъ пользуются какъ отдыхающіе такъ и лечащіеся въ санаторіи. Діета индивиду-

лизируется только по предписанію пользующаго врача или врача санаторіи.

Заканчивается день въ 10¹/₂ ч. вечера. Въ 11 ч. в. тушится электрическое освѣщеніе и дальнѣйшее пребываніе посѣтителей въ санаторіи не допускается.

Условія пользования санаторіей:

1. Желающимъ поступить въ санаторію предлагается при возможности осмотрѣть свободное помѣщеніе или же сообщить письменно въ Спб., Графскій пер., д. 7, кв. 11 (тел. 51—93) о числѣ поступающихъ лицъ и приблизительную цѣну, ассигнуемую на помѣщеніе.

2. Помѣщенія имѣются въ три комнаты на 3 кровати отъ 135—160 р. въ мѣсяцъ; въ 2 комнаты на 2 кровати отъ 90 до 120 р. въ м.; въ одну комнату на 2 кровати отъ 65—75 р. и въ одну комнату на одну кровать 40—65 р. въ м.

3. Для желающихъ лечиться въ санаторіи необходимо предварительный осмотръ врачомъ санаторіи или записка пользующаго врача.

4. Проживающіе въ санаторіи обязаны тотчасъ по пріѣздѣ предъявить видъ на жительство.

5. Дѣти принимаются только при родителяхъ или ближайшихъ родственникахъ съ особаго разрѣшенія.

6. Для собственной прислуги помѣщенія не имѣется почему, если имѣть таковую будетъ разрѣшено, она помѣщается и столуется въ комнатахъ націента.

7. Въ плату за помѣщеніе входятъ плата за

отопление, электрическое освѣщеніе, 2 подушки, одѣяло, постельное бѣлье, (2 простыни и 2 полотенца въ недѣлю) и за прислугу. Отдѣльно — за свѣчу 10 к., за простыню 20 к. за полотенце или наволочку по 10 к.

8. Прислуга состоитъ на жалованьи и никакого вознагражденія требовать не можетъ. Проживающіе въ санаторіи при желаніи дать прислугѣ добавочное вознагражденіе приглашаются собственноручно вписывать жертвуемую сумму въ особую книгу — для раздѣла затѣмъ между всѣми служащими. Прислуга, самовольно взявшая себѣ это вознагражденіе, увольняется.

9. Плата за помѣщеніе вносится по особой расцѣнкѣ комнатъ въ лѣтнее время за мѣсяць впередъ, приче́мъ лица желающія обезпечить за собою помѣщеніе за лѣтніе мѣсяцы уплачиваютъ съ 1-го мая. Въ зимнемъ сезонѣ (съ 1-го сент. по 1-ое мая), если срокъ пребыванія меньше одного мѣсяца, плата вносится впередъ за тотъ срокъ, который паціентъ предполагаетъ пробыть.

10. Желающіе продлить свое пребываніе въ Санаторіи заявляютъ объ этомъ не позже какъ за 7 дней до срока.

11. Каждое помѣщеніе рассчитано на извѣстное число кроватей. За добавочную кровать доплачивается 10 р. въ мѣсяць, 4 руб. въ недѣлю и 75 к. въ день.

12. Общій для всѣхъ столъ въ общей столовой оплачивается 75 р. въ мѣсяць (полное довольствіе 5 разъ въ день). За дѣтей до 12 л. возраста 45 р., за прислугу 20 р. въ мѣсяць.

13. Желающіе кушать въ своей комнатѣ приплачиваютъ съ персоны 10 р. въ мѣсяць, 50 к. въ день, за завтракъ 20 к., за обѣдъ 30 к., за утренній и вечерній чай 10 к.

14. За отступленіе отъ общаго стола и усиленное питаніе доплачивается 15 р. въ мѣсяць.

15. Плата за столъ вносится въ лѣтнее время за двѣ недѣли впередъ; въ зимній сезонъ, если срокъ пребыванія меньше двухъ недѣль, — за тотъ срокъ, на который паціентъ предполагаетъ остаться. Плата въ такомъ случаѣ считается по 3 руб. въ сутки и 20 р. въ недѣлю.

16. За гостей уплачивается отдѣльно въ будни за завтракъ 75 коп., за обѣдъ 1 р. 50 к.; въ праздники: за завтракъ 1 руб., за обѣдъ 2 руб. — въ тѣ-же часы. Въ прочее время не позднѣе 10 ч. веч. можно получить чай, молоко, минеральныя воды, масло, ветчину, холодное мясо за установленную плату.

17. Поступающихъ для леченія врачъ санаторіи осматриваетъ предварительно у себя на дому (безплатно).

За первый осмотръ въ санаторіи, желающіе лечиться уплачиваютъ 5 руб. и пользуются правомъ еженедѣльнаго осмотра въ теченіе мѣсяца — безплатно. Отдѣльно внѣ установленныхъ сроковъ плата за совѣтъ врача 3 рубля.

18. За ванну безъ добавленій взимается 60 коп.

19. Внесенныя платы не возвращаются.

20. Съ вещами просятъ обращаться бережно. За порчу ихъ уплачивается согласно оцѣнкѣ, вывѣшенной въ каждой комнатѣ. Вбивать гвозди не разрѣшается.

21. Между 1½ и 3½ часами дня въ санаторіи соблюдается тишина, какъ живущими, такъ и посѣтителеми. Пребываніе послѣднихъ въ санаторіи, разрѣшается не позднѣе 11 ч. вечера. Игра на рояли допускается въ опредѣленные часы.

22. Пользованіе въ комнатахъ спиртовками, бензинками и т. п. **безусловно** воспрещено.

23. Во избѣжаніе нареканій ни для кого никакихъ льготъ и отступленій отъ правилъ и цѣнъ, установленныхъ для всѣхъ одинаково, не допускается.

24. О всѣхъ недоразумѣніяхъ и неудовольствіяхъ, касающихся порядковъ санаторіи, поведенія прислуги и т. п. просятъ немедленно заявлять администраціи. Въ стѣнахъ же санаторіи всякаго подобнаго рода критика безцѣльна и нежелательна, какъ напрасно волнующая паціэнтовъ.

25. При санаторіи имѣется 8 дачъ, обитатели коихъ могутъ при желаніи пользоваться столомъ или леченіемъ на общихъ основаніяхъ.

Завѣдующій врачъ, Докторъ медицины

Николай Евгеніевичъ Габриловичъ.



П л а н ы

Санаторіи

и дачъ.



ЦѢНА ПОМѢЩЕНІЙ.

1) Въ 3 комнаты на 3 кровати.

	Въ мѣ- сяцъ.	Въ не- дѣлю.	Въ сутки.	
№№ 1 и 2	135 р.	35 р.	5 р.	50 к.
№№ 3 и 4	160 "	42 "	6 "	50 "
№№ 10 и 11	140 "	38 "	5 "	75 "
№№ 12 и 13	150 "	40 "	6 "	— "

2) Въ 2 комнаты на 2 кровати.

№ 18	120 р.	32 р.	5 р.	— к.
№ 19	100 "	28 "	4 "	50 "
№ 22	90 "	25 "	4 "	— "

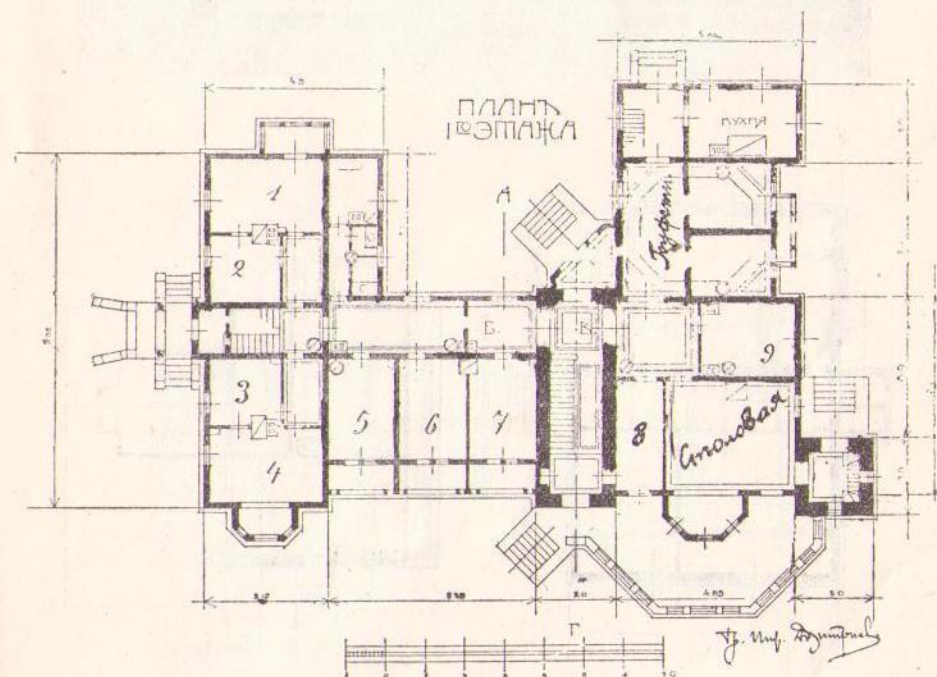
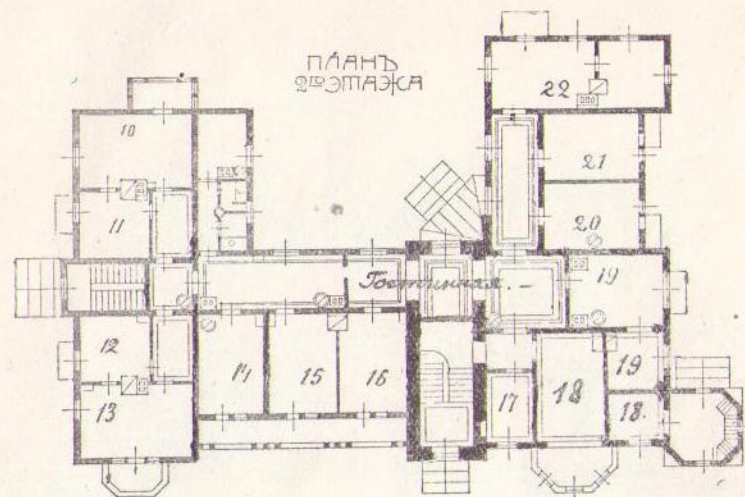
3) Въ одну комнату на 2 кровати.

№ 5	75 р.	20 р.	3 р.	— к.
№ 7	75 "	20 "	3 "	— "
№ 14	75 "	20 "	3 "	— "
№ 16	75 "	20 "	3 "	— "
№ 20	65 "	17 "	2 "	50 "
№ 21	65 "	17 "	2 "	50 "

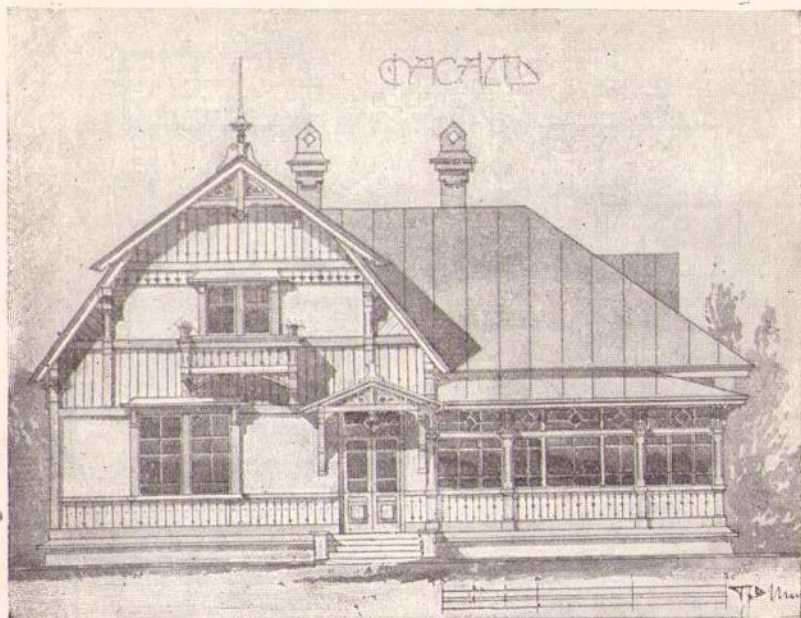
4) Въ одну комнату одна кровать.

№ 6	65 р.	17 р.	2 р.	50 к.
№ 8	50 "	13 "	2 "	— "
№ 9	60 "	16 "	2 "	50 "
№ 15	65 "	17 "	2 "	50 "
№ 17	40 "	11 "	1 "	75 "

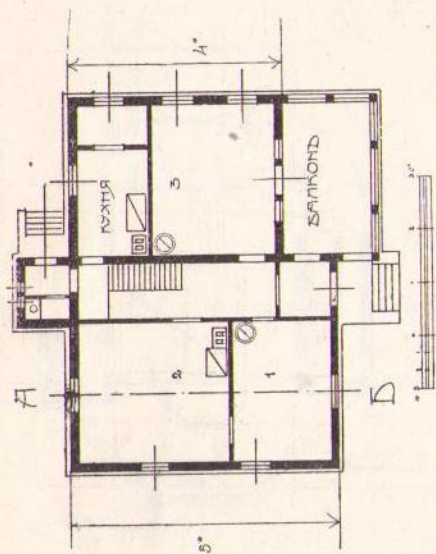
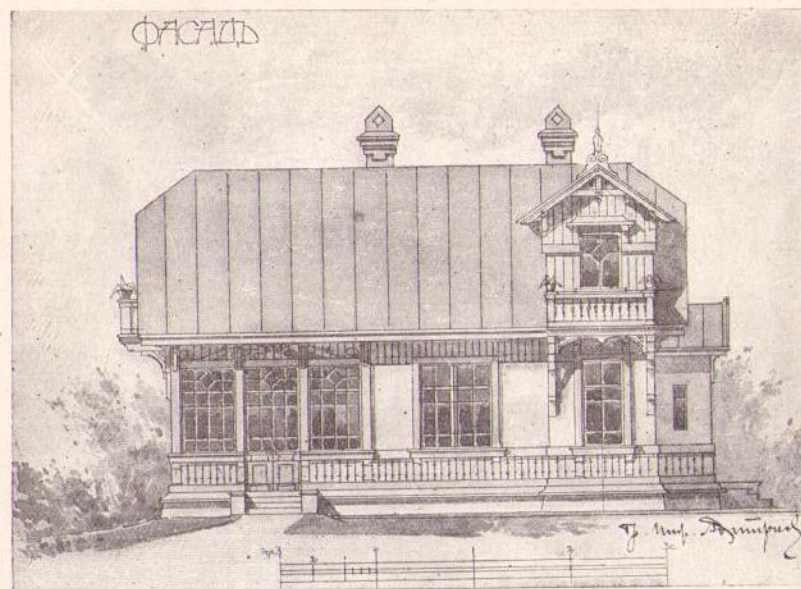
ПЛАНЫ САНАТОРІИ.



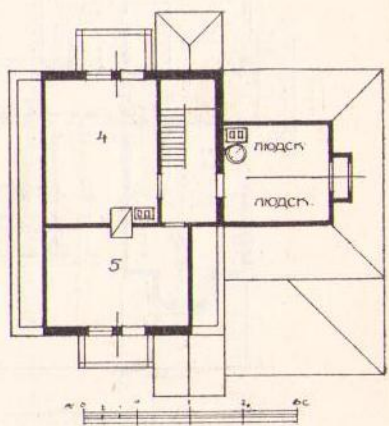
Планъ большой дачи № 4.



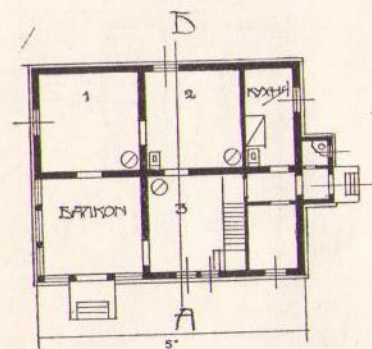
Планы остальныхъ дачъ №№ 1, 2, 3, 5, 6, 7 и 8.



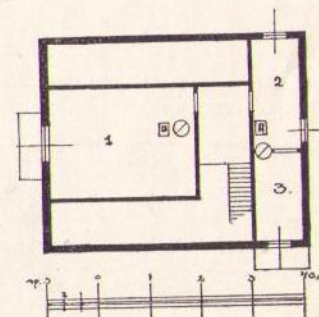
Планъ 1-го этажа.



Планъ 2-го этажа.



Планъ 1-го этажа.



Планъ 2-го этажа.