



Pääjohtajan huone

## ENSO-GUTZEIT'IN PÄÄKONTTORIN LAAJENNUS

ENSO

ARKKITEHTI  
VAINO VÄHÄKALLIO

Enso-Gutzeitin tehdaslaitoksien pääkonttorirakennusta, joka on rakennettu arkkitehti Uno Ullbergin piirustusten mukaan, ryhdyttiin v. 1934 laajentamaan. Rakennuksen pääosaa korotettiin 2:lla kerroksella ja sen kumpaankin pätyyn liitettiin uudet 2-kerroksiset siipirakennukset, joista toiseen sijoitettiin toimisto ynnä siihen läheisesti liit-

tyviä konttorihuoneistoja, toiseen hallintoneuvoston huoneisto. Vanhassa rakennusosassa tehtiin eräitä laajennustyön aiheuttamia muutoksia ja korjauksia.

Tehtävään sisältyi samalla runsaasti erilaisia kiinteitä sisustuksia ja kalustoja mm. toimistoon, hallintoneuvoston ja johtokunnan huoneistoihin, odotus- ja näyttelyaulaan



2

Paikallisjohtajan huone

ENSO-GUTZEIT Pääkonttori

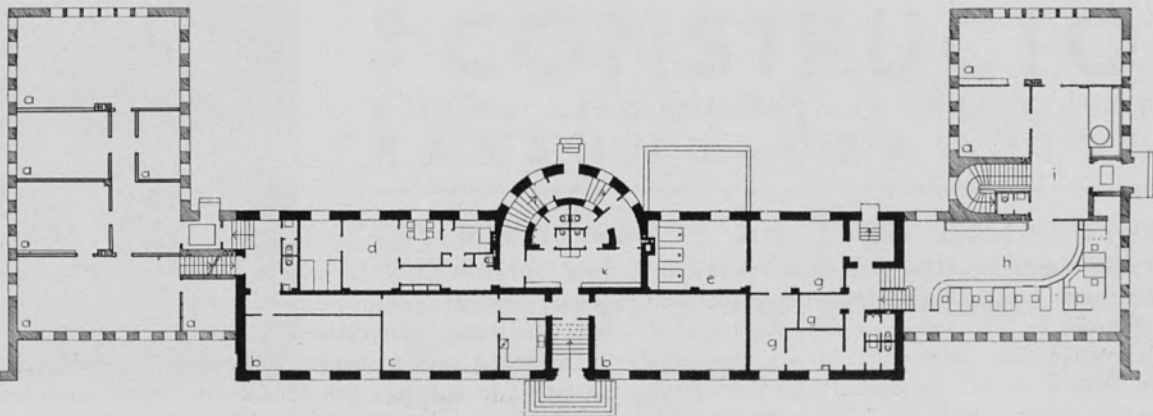
Arkkitehti

Väinö Vähäkallio

Maakerros 1 : 500

- a konttorihuoneita
- b arkisto- ja varastohuoneita
- c kahvihuone
- d talonmiehen asunto
- e lämmityskeskus
- g puhelinkeskus
- h toimisto
- i odotushalli
- k päällysvaatteet

3





4

Pääkonttorin toimisto

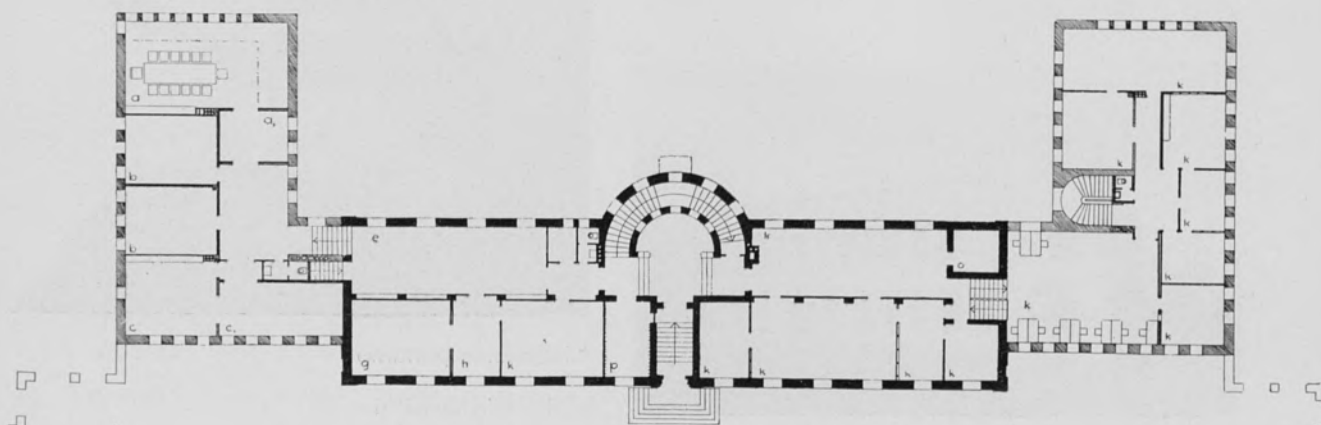
ENSO-GUTZEIT Pääkonttori

Arkkitehti

Väinö Vähäkallio

Pääkerros 1 : 500

- a hallintoneuvoston kokoushuone
- a<sub>1</sub> " etuhuone
- b apulaisjohtajan huone
- c Enso-Gutzeitin pääjohtajan huone
- c<sub>1</sub> " neuvotteluhuone
- e odotus- ja näyttelyhalli
- g Enson johtajan huone
- h neuvotteluhuone
- k konttorihuoneita
- p päällisvaatteet
- o holvi



5



Pääkonttorirakennus pohjoisesta

6

ENSO-GUTZEIT Pääkonttori  
 Arkkitehti  
 Väinö Vähäkallio

ym. Niiden puuaines on kotimaista, pääasiassa eril. koi-  
 vua ja honkaa; jälkimäistä eräissä tapauksessa kokeeksi  
 poikkisyiden leikattuna „faneerina“.

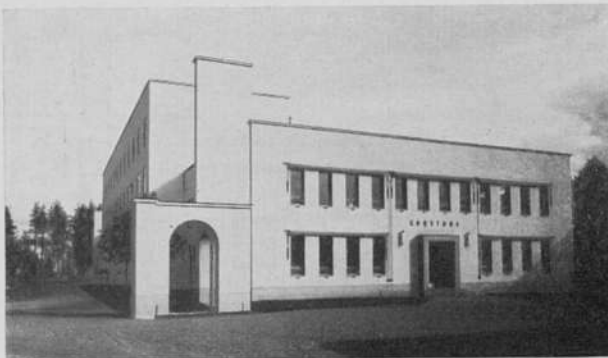
Rakennustyö tehtiin laskuun ins. Ilmari Rosendalin joh-  
 dolla. Konstruktiot laati ins. V. Castrén Helsingistä.

Hallintoneuvoston huoneen kuvakudos sekä muut teks-  
 tiilit tait. G. Skogster-Lehtisen toimistosta, värit ja koriste-  
 maalaukset tait. B. Tuukkasen.

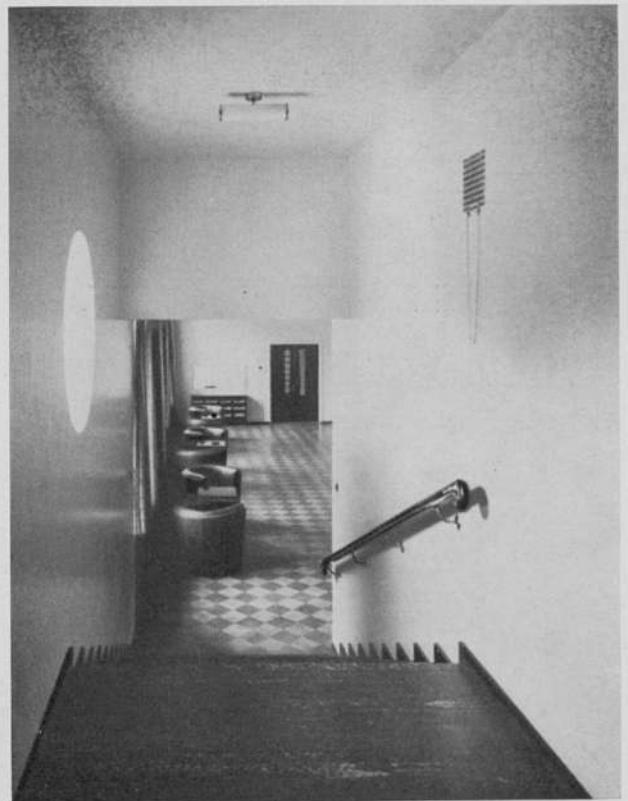
Allekirjottaneella oli avustajinaan toimistossa arkki-  
 tehdit A. Perna ja Dag Englund sekä rakennuspaikalla  
 arkkitehtit A. Hämäläinen.

VÄINÖ VÄHÄKALLIO

3  
 7



20



Johtokunnan portaisto

Pääkonttori lännestä

8



9

ENSO-GUTZEIT Pääkonttori

Arkkitehti

Väinö Vähäkallio

Hallintoneuvoston huone

Kuvakudos

Greta Skogster

Kaikki Enso-Gutzeitin kuvat on valok. H. Iffland

HANKKIJOITA: Suomen Gummitehdas OY, kumilat-  
tiat. Putkityö OY, Viipuri, vesijohtotyöt. Parkettityö OY,  
Helsinki, parketteja. Huhdan Puuseppätehdas, Hämeen-  
linna, sisustustöitä. OY Helylä, Helylä, ovet, ikkunat ja  
parketteja. Metalliteos OY, Helsinki, pesupöydät ja ver-  
hotangot. Osram OY, lamppuja ja linestraputkia.

Extension of the main office building of the sulphite etc. mills of Enso-Gutzeit in the East of Finland, architect Väinö Vähäkallio. The old part, marked in black on the plan, has had two floors added. The new offices are in one of the wings (Fig. 3 h, waiting room i, office room a, and archives b); and in the other the Board's rooms (Fig. 5 a meeting room, b and c Directors' rooms, k office rooms).

## Перевод текста статьи

Здание штаб-квартиры фабрик «Энсо-Гутцайт», построенное по чертежам архитектора Уно Ульберга, было расширено в 1934 году. Основная часть здания была надстроена на 2 этажа, а с каждой стороны были пристроены новые двухэтажные флигели, в одном из которых разместились офисы и сопутствующие помещения, а в другом - помещение для наблюдательного совета. В связи с расширением здания в старой части были произведены некоторые изменения и ремонтные работы. В задачу также входила установка большого количества стационарной мебели и оборудования, в том числе для офисов, апартаментов наблюдательного совета и правления, зала ожидания и выставочной зоны. Строительные работы велись в рамках бюджета под руководством инженера Илмари Розендаля. Конструкции были подготовлены инженером В. Кастреном из Хельсинки.

Гобелен и другие текстильные изделия в зале заседаний Совета директоров предоставлены офисом Г. Скогстер-Лехтинена, а краски и декоративные росписи - Б. Туукканеном. Вяйнё Вяхякаллио помогали в офисе архитекторы А. Пернайя и Даг Энглунд, а на строительной площадке - архитектор А. Хямяляйнен.

ПОСТАВЩИКИ: Suomen Gummitehdas OY, резиновые полы. Putkityö OY, Выборг, водопровод. Parkettityö OY, Хельсинки, паркетные полы. Хухдан Пуусеппетдас, Хямеенлинна, работы по дизайну интерьера. OY Helyälä, Helyälä, двери, окна и проекты. Metalliteos OY, Хельсинки, умывальники и карнизы. Osram OY, лампы и освещение.