



Pääjohtajan huone

ENSO-GUTZEIT'IN PÄÄKONTTORIN LAAJENNUS

ENSO

ARKKITEHTI
VAINO VÄHÄKALLIO

Enso-Gutzeitin tehdaslaitoksien pääkonttorirakennusta, joka on rakennettu arkkitehti Uno Ullbergin piirustusten mukaan, ryhdyttiin v. 1934 laajentamaan. Rakennuksen pääosaa korotettiin 2:lla kerroksella ja sen kumpaankin pätyyn liitettiin uudet 2-kerroksiset siipirakennukset, joista toiseen sijoitettiin toimisto ynnä siihen läheisesti liit-

tyviä konttorihuoneistoja, toiseen hallintoneuvoston huoneisto. Vanhassa rakennusosassa tehtiin eräitä laajennustyön aiheuttamia muutoksia ja korjauksia.

Tehtävään sisältyi samalla runsaasti erilaisia kiinteitä sisustuksia ja kalustoja mm. toimistoon, hallintoneuvoston ja johtokunnan huoneistoihin, odotus- ja näyttelyaulaan



2

Paikallisjohtajan huone

ENSO-GUTZEIT Pääkonttori

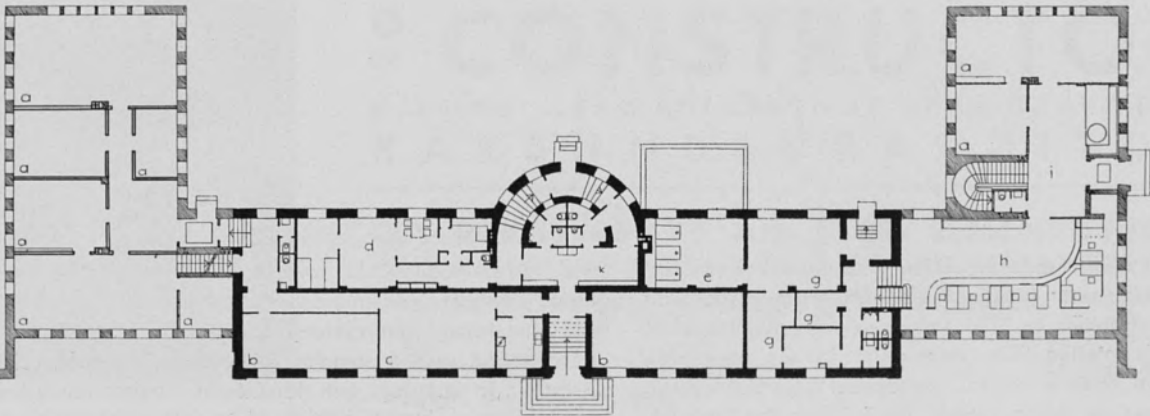
Arkkitehti

Väinö Vähäkallio

Maakerros 1 : 500

- a konttorihuoneita
- b arkisto- ja varastohuoneita
- c kahvihuone
- d talonmiehen asunto
- e lämmityskeskus
- g puhelinkeskus
- h toimisto
- i odotushalli
- k päällysvaatteet

3





4

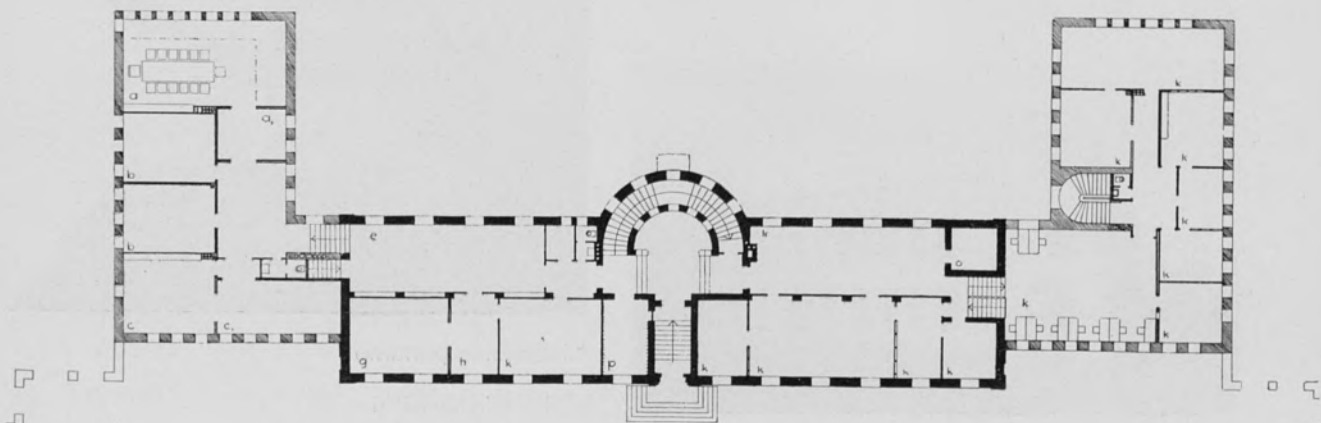
Pääkonttorin toimisto

ENSO-GUTZEIT Pääkonttori

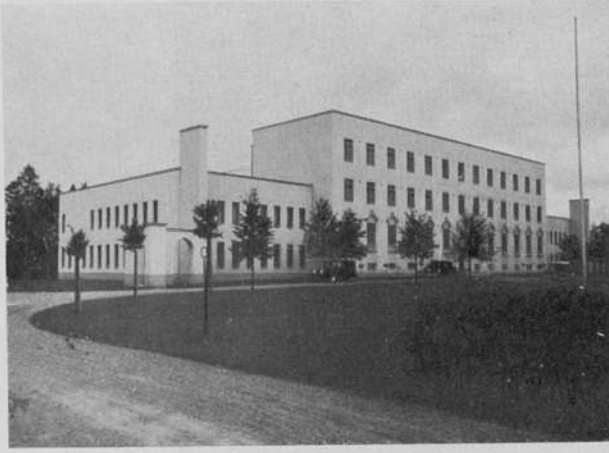
Arkkitehti
Väinö Vähäkallio

Pääkerros 1 : 500

- a hallintoneuvoston kokoushuone
- a₁ " etuhuone
- b apulaisjohtajan huone
- c Enso-Gutzeitin pääjohtajan huone
- c₁ " neuvotteluhuone
- e odotus- ja näyttelyhalli
- g Enson johtajan huone
- h neuvotteluhuone
- k konttorihuoneita
- p päällisvaatteet
- o holvi



5



Pääkonttorirakennus pohjoisesta

6

ENSO-GUTZEIT Pääkonttori
 Arkkitehti
 Väinö Vähäkallio

ym. Niiden puuaines on kotimaista, pääasiassa eril. koi-
 vua ja honkaa; jälkimäistä eräissä tapauksessa kokeeksi
 poikkisyiden leikattuna „faneerina“.

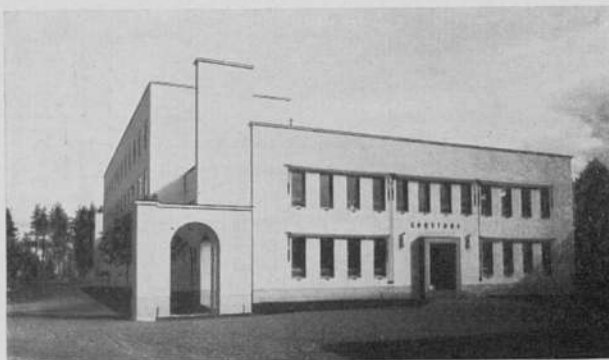
Rakennustyö tehtiin laskuun ins. Ilmari Rosendalin joh-
 dolla. Konstruktioit laati ins. V. Castrén Helsingistä.

Hallintoneuvoston huoneen kuvakudos sekä muut teks-
 tiilit tait. G. Skogster-Lehtisen toimistosta, värit ja koriste-
 maalaukset tait. B. Tuukkasen.

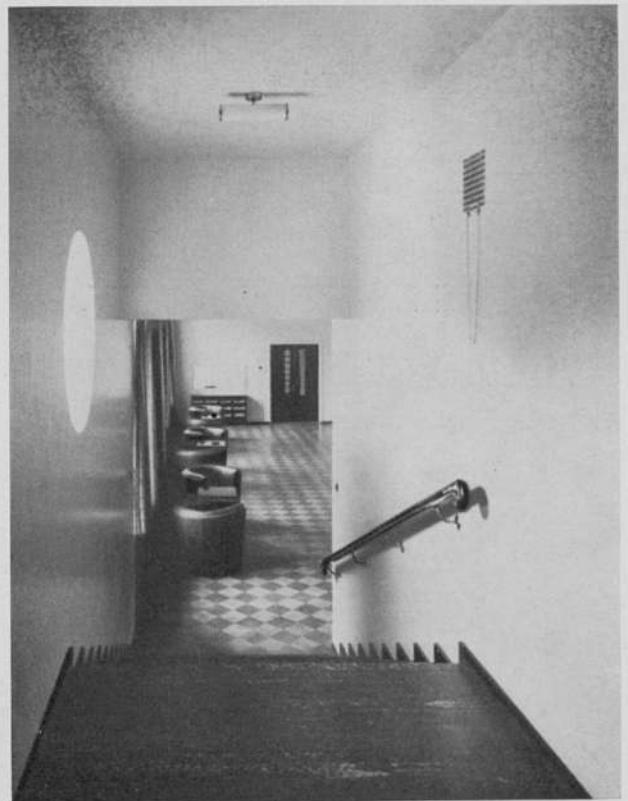
Allekirjottaneella oli avustajinaan toimistossa arkki-
 tehdit A. Perna ja Dag Englund sekä rakennuspaikalla
 arkkite. A. Hämäläinen.

VÄINÖ VÄHÄKALLIO

3
 7



20



Johtokunnan portaisto

Pääkonttori lännestä

8



9

ENSO-GUTZEIT Pääkonttori

Arkkitehti

Väinö Vähäkallio

Hallintoneuvoston huone

Kuvakudos

Greta Skogster

Kaikki Enso-Gutzeitin kuvat on valok. H. Iffland

HANKKIJOITA: Suomen Gummitehdas OY, kumilat-
tiat. Putkityö OY, Viipuri, vesijohtotyöt. Parkettityö OY,
Helsinki, parketteja. Huhdan Puuseppätehdas, Hämeen-
linna, sisustustöitä. OY Helylä, Helylä, ovet, ikkunat ja
parketteja. Metalliteos OY, Helsinki, pesupöydät ja ver-
hotangot. Osram OY, lamppuja ja linestraputkia.

Extension of the main office building of the sulphite etc. mills of Enso-Gutzeit in the East of Finland, architect Väinö Vähäkallio. The old part, marked in black on the plan, has had two floors added. The new offices are in one of the wings (Fig. 3 h, waiting room i, office room a, and archives b); and in the other the Board's rooms (Fig. 5 a meeting room, b and c Directors' rooms, k office rooms).